



Baugrunduntersuchungen für Hoch-, Tief- und Wasserbau
Erd- und Felsbau, Verkehrswegebau, Deponien und Altlasten

**Ingenieurbüro für GEOTECHNIK
im Bauwesen und Umweltschutz ¹⁾**

¹⁾ Institut für Erd- und Grundbau gem. DIN 1054 seit 1963

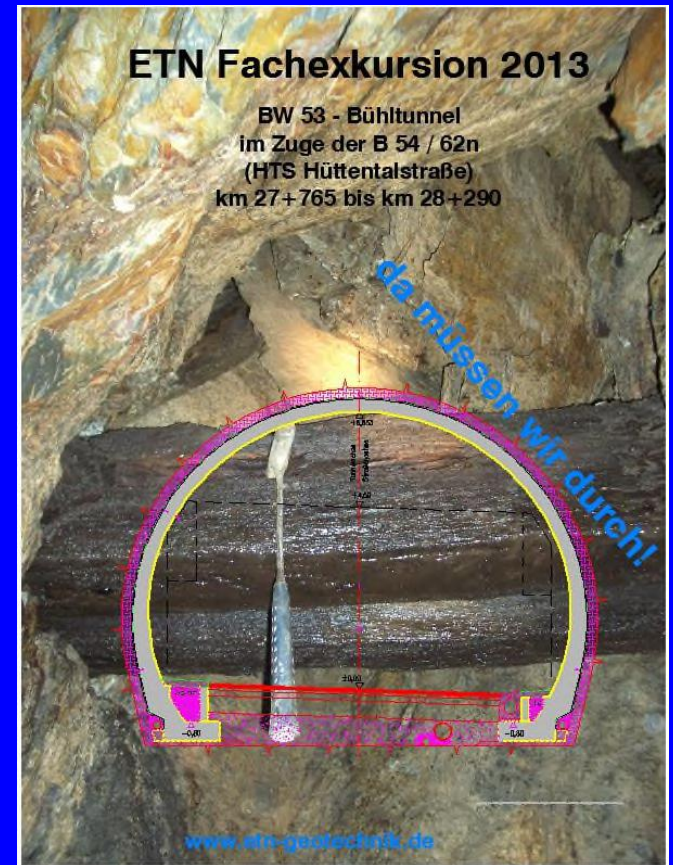
Erdbaulaboratorium Tropp – Neff und Partner
Königsberger Straße 9
35410 Hungen

Tel.: 06402/5226-0 / Fax.: 06402/5226-98

www.etn-geotechnik.de

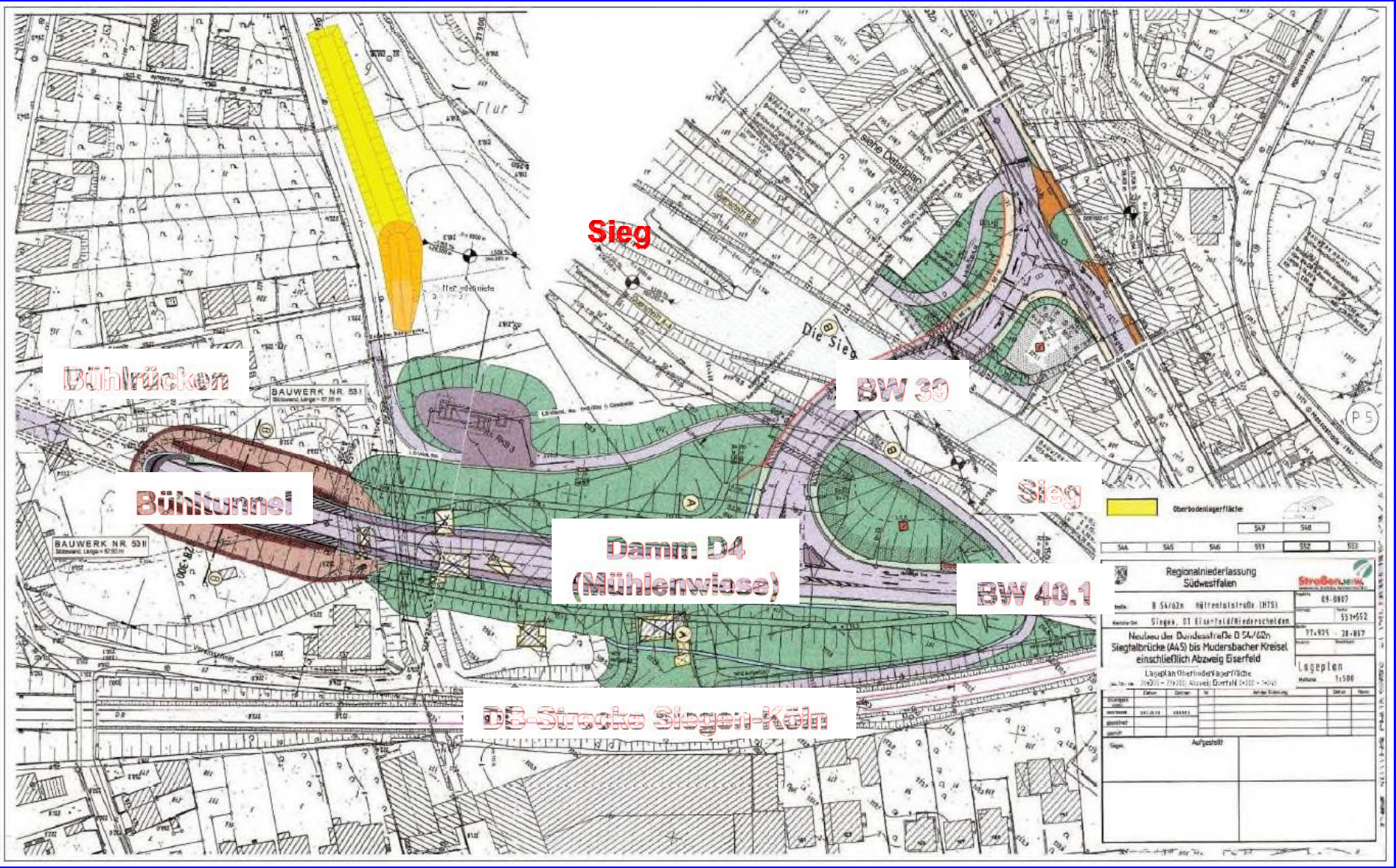
info@etn-geotechnik.de

Neubau Hüttentalstraße Siegen, Damm D4



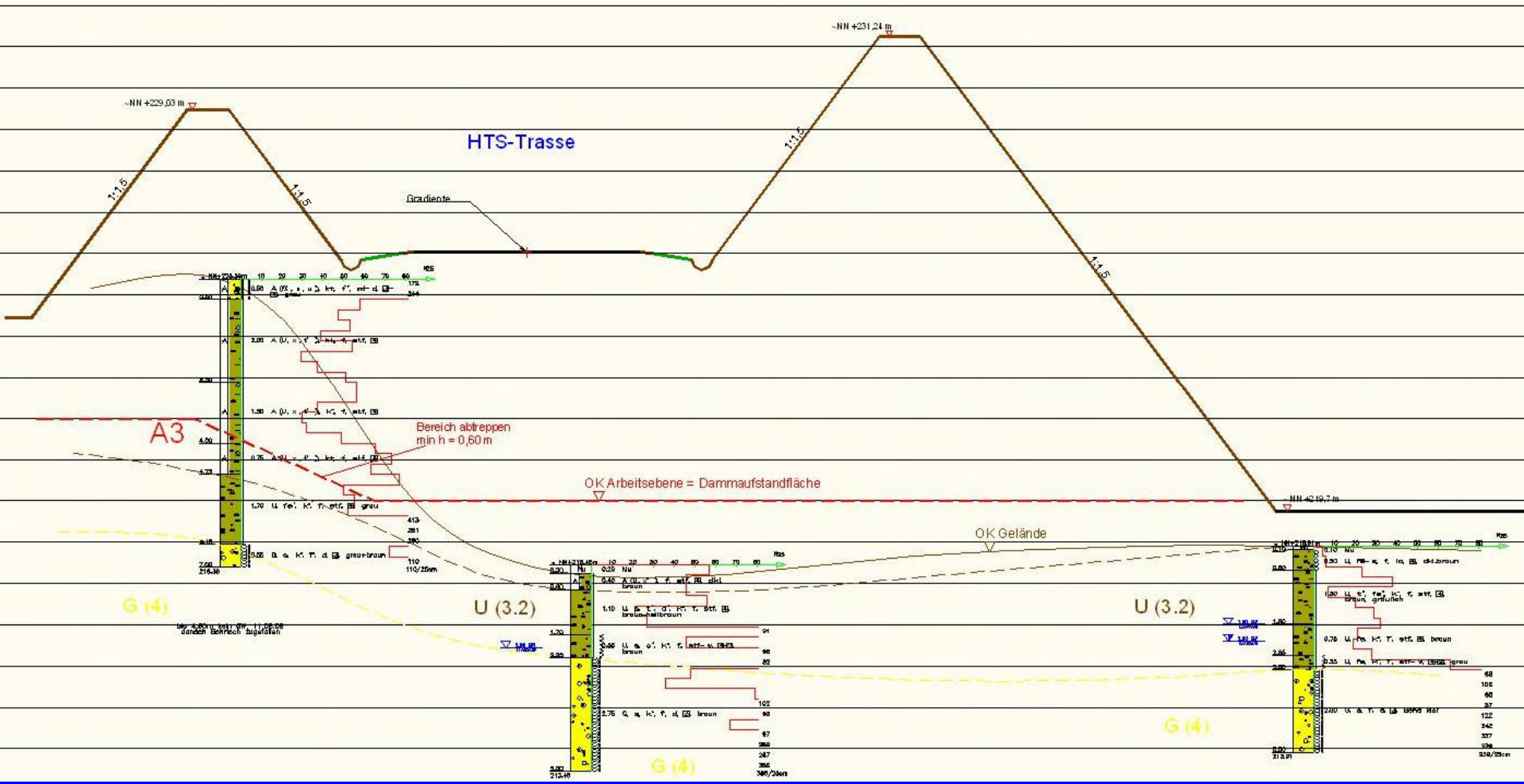
Neubau Hüttentalstraße Damm D4





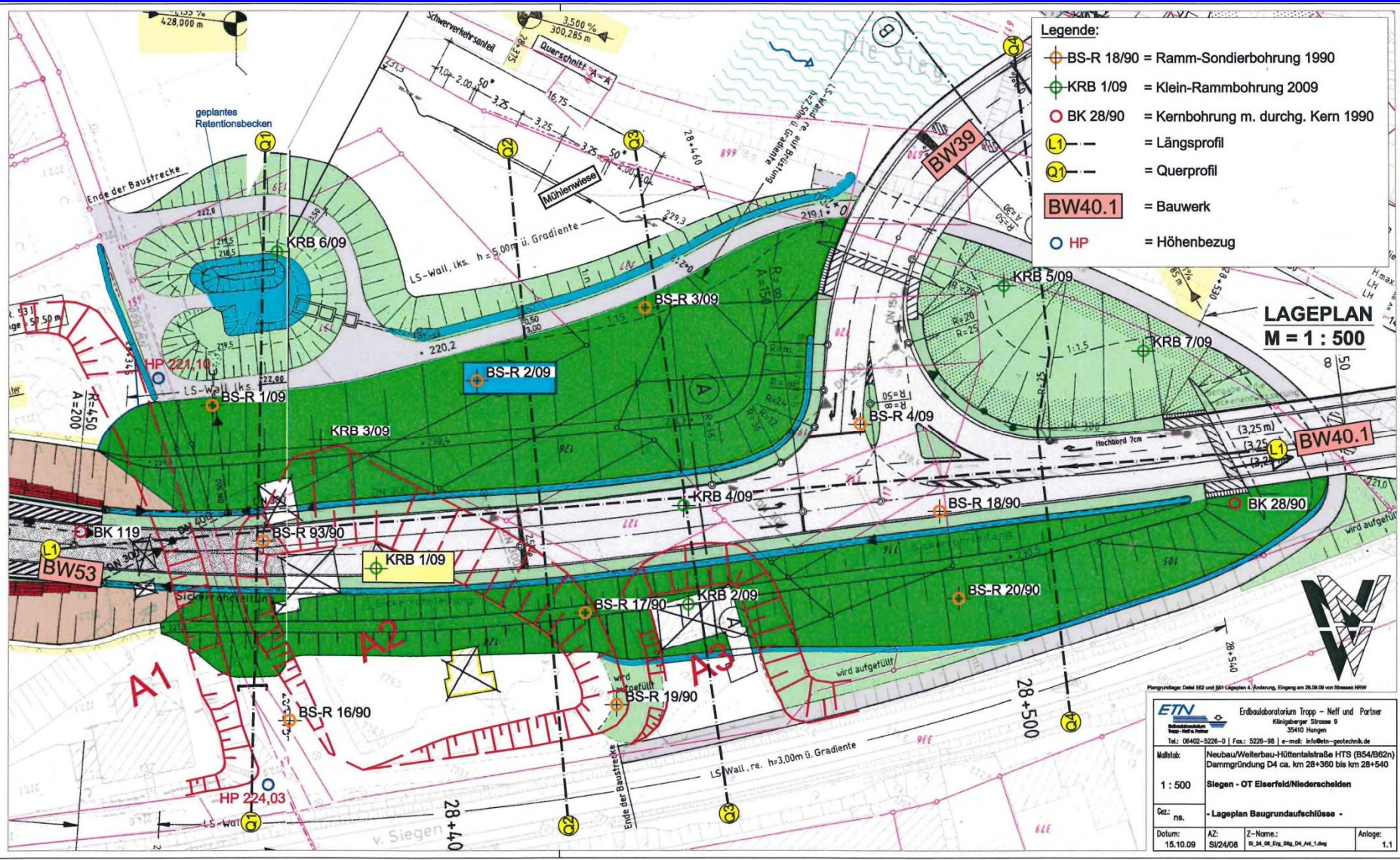
Neubau Hüttentalstraße Damm D4





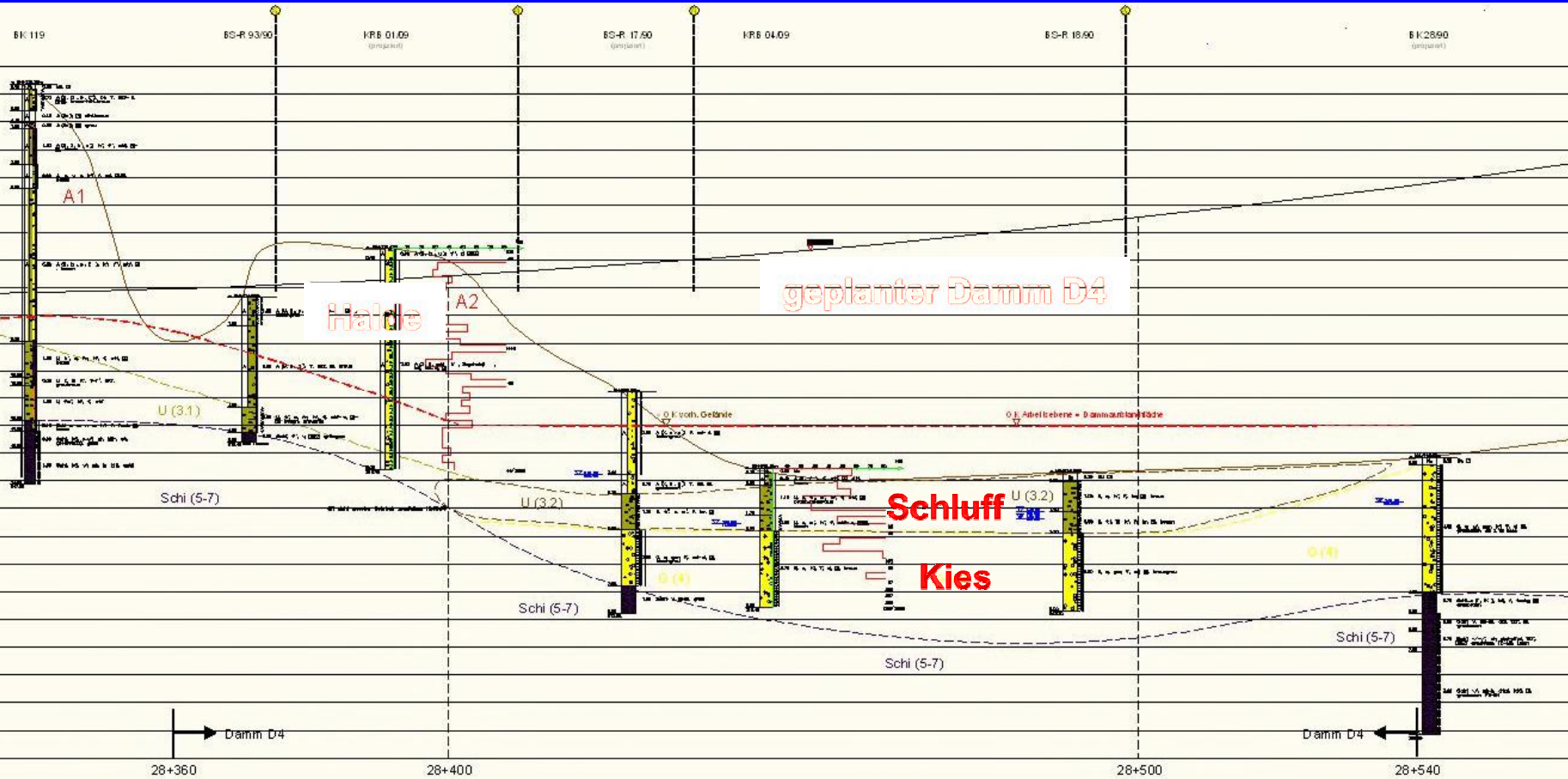
Neubau Hüttentalstraße Damm D4





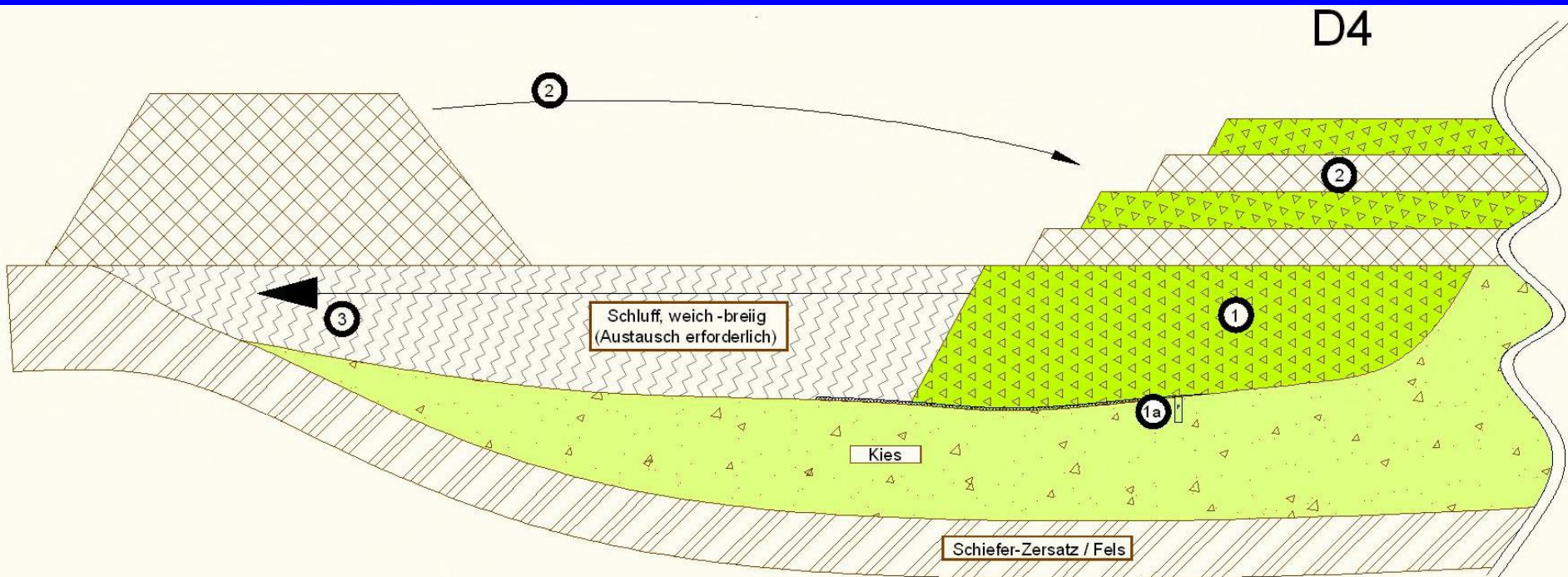
Neubau Hüttentalstraße Damm D4





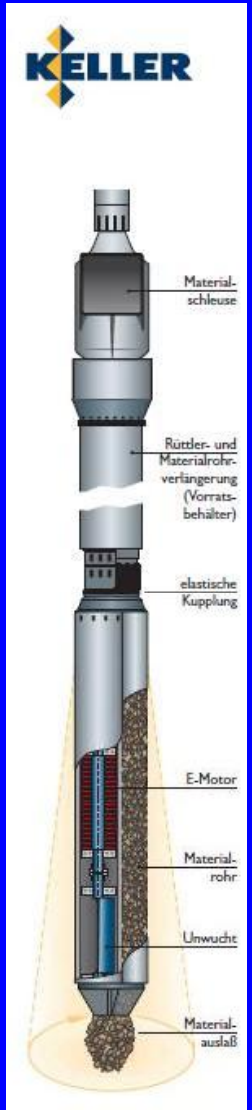
Neubau Hüttentalstraße Damm D4





- ① Bodenaustausch Schluff gegen Grobmaterial
- ①a Pumpensumpf mit Flächenfilter / Drainage zur GW-Haltung
- ② Umsetzen vorh. Halden durch Sandwiches-Einbau Haldenmaterial / Grobmaterial
- ③ Bodenaustausch Schluff einschl. Bereich abgetragene Halden

Quelle: Keller Grundbau GmbH

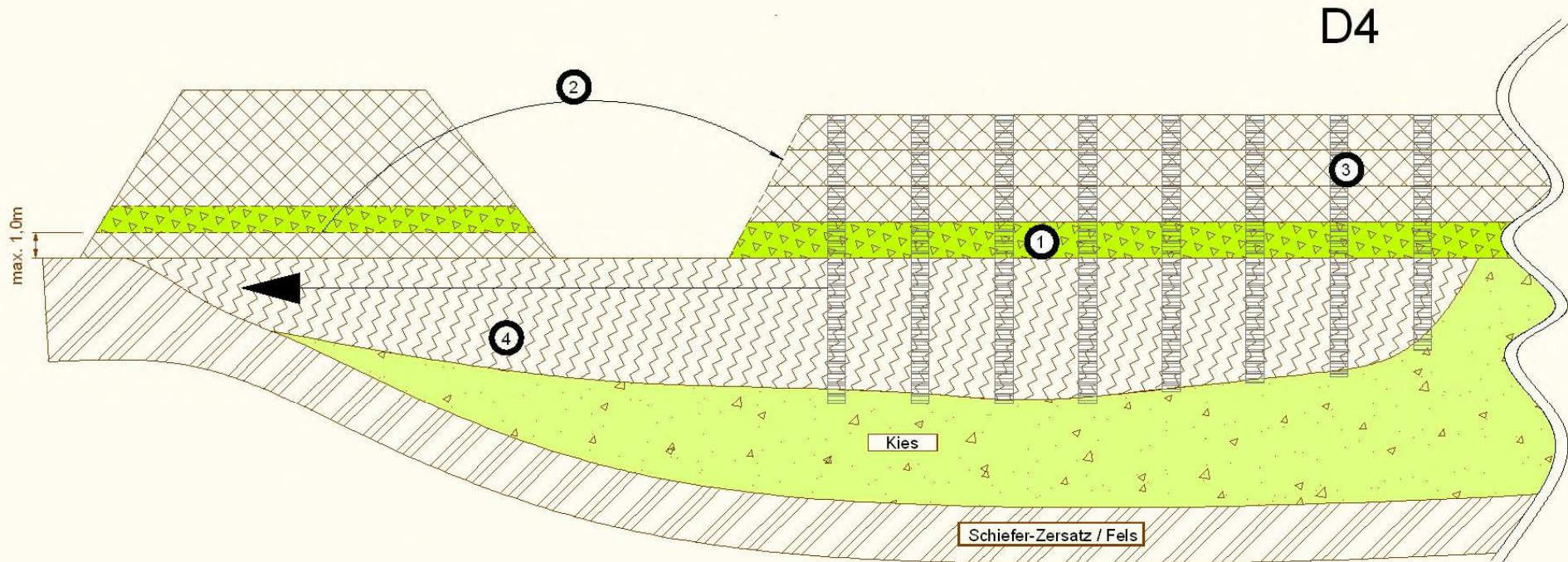


Neubau Hüttentalstraße Damm D4



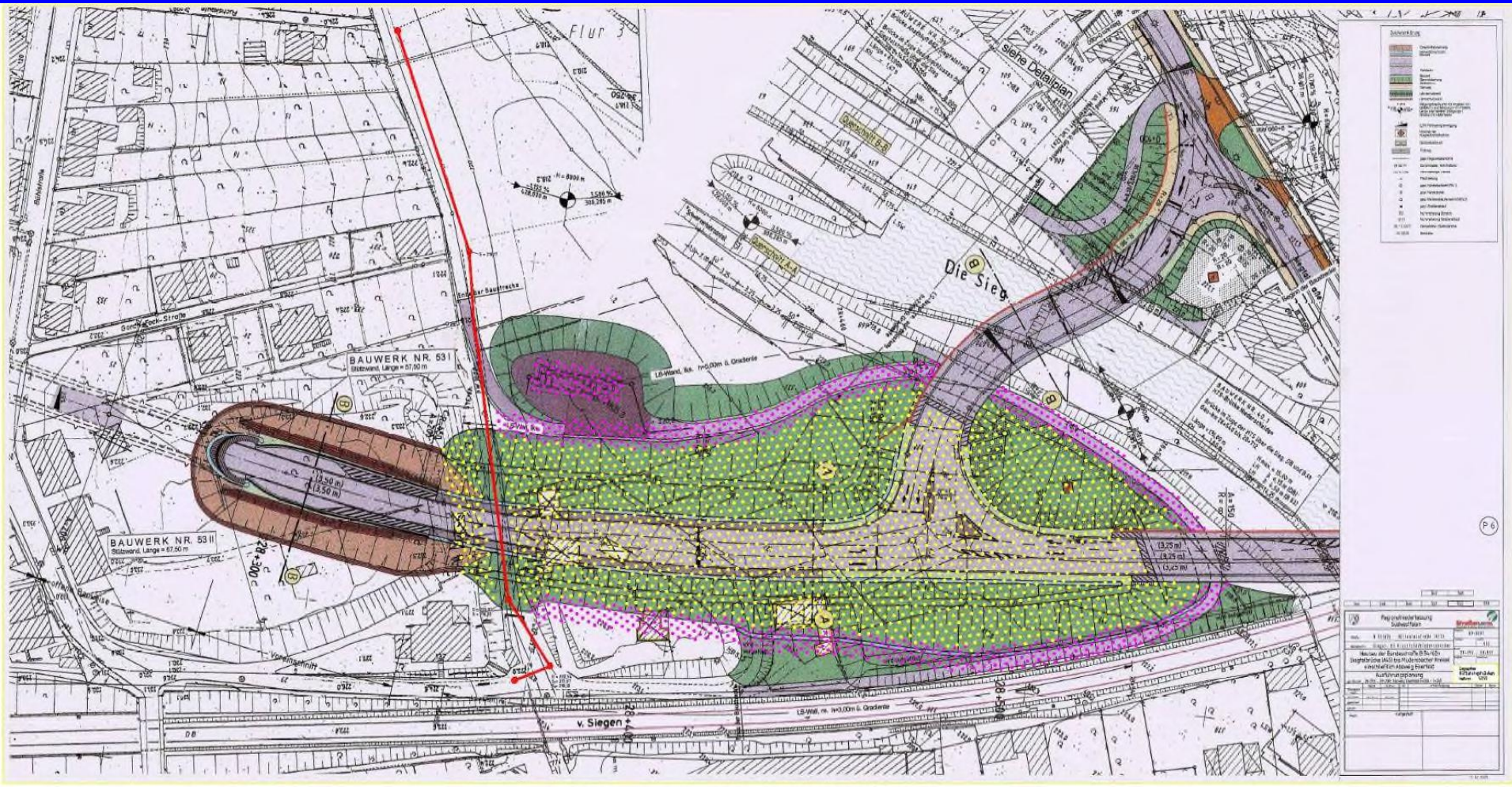


Neubau Hüttentalstraße Damm D4



- ① Stabilisierungsschicht Grobmaterial (eingeschoben, $d \sim 0,3-0,5\text{m}$)
- ② Umsetzen Halden (Abtrag bis max 1m über ehem. GOK), einschieben in D4
- ③ Baugrundverbesserung Rüttelstopfsäulen bis in Kies
- ④ Baugrundverbesserung einschl. Bereich abgetragene Halden

Quelle: Ausschreibungsunterlagen Landesbetrieb Straßenbau NRW



Neubau Hüttentalstraße Damm D4

Quelle: QS-Unterlagen Bauer Spezialtiefbau Projekt Bühlunnel

ZÖBLIN
 P.O. Zöblin AG
 D-86522 Schrobenhausen
 V. Bühlunnel
 Gschloß-Str. 2
 86522 Schrobenhausen
 Telefon: +49 90 23191-0
 Fax: +49 90 23191-209

RSV-Bericht

MUS
BAUER

Projekt: Siegen, Bühlunnel
 Auftrags-Nr.: A27105740
 Datum: 20.04.12
 Seite: 1

lfd. Nr.	Pfahl	max. Tiefe [m]
1	24016	4.48
2	24115	4.10
3	25115	2.27
4	25016	2.33
5	24915	2.25
6	24816	2.31
7	24715	2.48
8	24616	2.31
9	24515	2.78
10	24416	3.33
11	24315	3.64
12	24216	3.86
13	25113	1.96
14	25014	1.99
15	24913	2.24
16	24814	2.42
17	24713	2.54
18	24614	2.51
19	24513	2.80
20	24414	3.19
21	24313	3.56
22	24214	4.00
23	24113	4.25
24	24014	4.35
25	25111	2.08

vorfeldige Bodenverhältnisse

vorfeldige Bodenverhältnisse

vorfeldige Bodenverhältnisse

Summe: 25 Stück 74.03m
 Summe ges.: 219 Stück 1123.89m

Datum: 20.4.12
 Baustellenleiter: *[Signature]*
 Bauabteilung: *[Signature]*
 Auftraggeber: *ges. Bauwerk*

Yves Grebling
 Zöblin Ingenieurbüro

BAUER AG - D-86522 Schrobenhausen - Telefon 08252/97-0

Herstellungsprotokoll RSV

BAUER

Baustelle: Siegen, Bühlunnel
 Auftraggeber: STRABAG, Direktion Rheinland-Pfalz
 Auftrags-Nr.: A27105740

Gerätfahrer: Bleichert
 Säulen-Nr.: 10814

Gerät: BF 13 Rüttler: TR17
 Datum: 23.05.2012

Zugabematerial:
 max. Einfahrtiefe: 3.82 m

Spiltt:
 unverd. Volumen: 2.00 m³

Körnung: 5 / 32 mm

Zeit:
 Einfahrtbeginn: 13:21:48 Einfahrende: 13:22:55
 Verdichtungsbeginn: 13:23:02 Verdichtungs-ende: 13:25:59
 Herstellungszeit: 00:04:11

Tiefe [m]

Hydraulikdruck [bar]*10,0

Vorschub-Kraft [k]

Bodenprofil gemäß Aufschußbohrung Nr.:

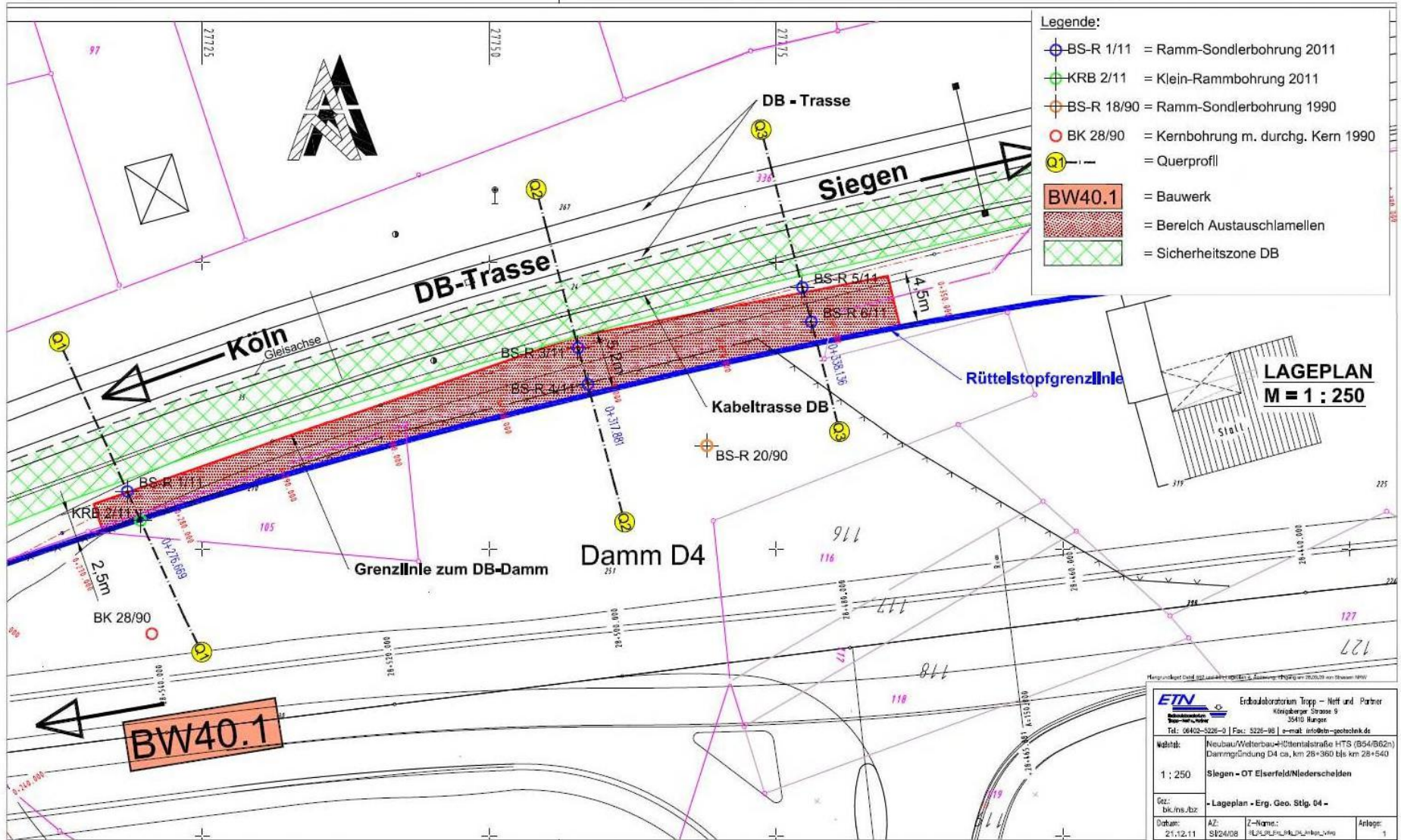
Bemerkungen

PolierBauleiter: Auftraggeber:

BAUER AG - D-86522 Schrobenhausen Tel. 08252/97-0 Germany

Neubau Hüttentalstraße Damm D4





Neubau Hüttentalstraße Damm D4

ETN

ErdbauLaboratorium Tropp - Neff und Partner
 Klaviersänger Straße 9
 35410 Hanger

Tel.: 06402-3226-0 | Fax: 3226-98 | e-mail: info@etn-geo-technik.de

Widertk: Neubau/Weiterbau+Hüttentalstraße HTS (B54/B62n)
 Dammgründung D4 ca. km 28+360 bis km 28+540

1 : 250

Gez.: - Lageplan - Erg. Geo. Stlg. 04 -

Datum: 21.12.11

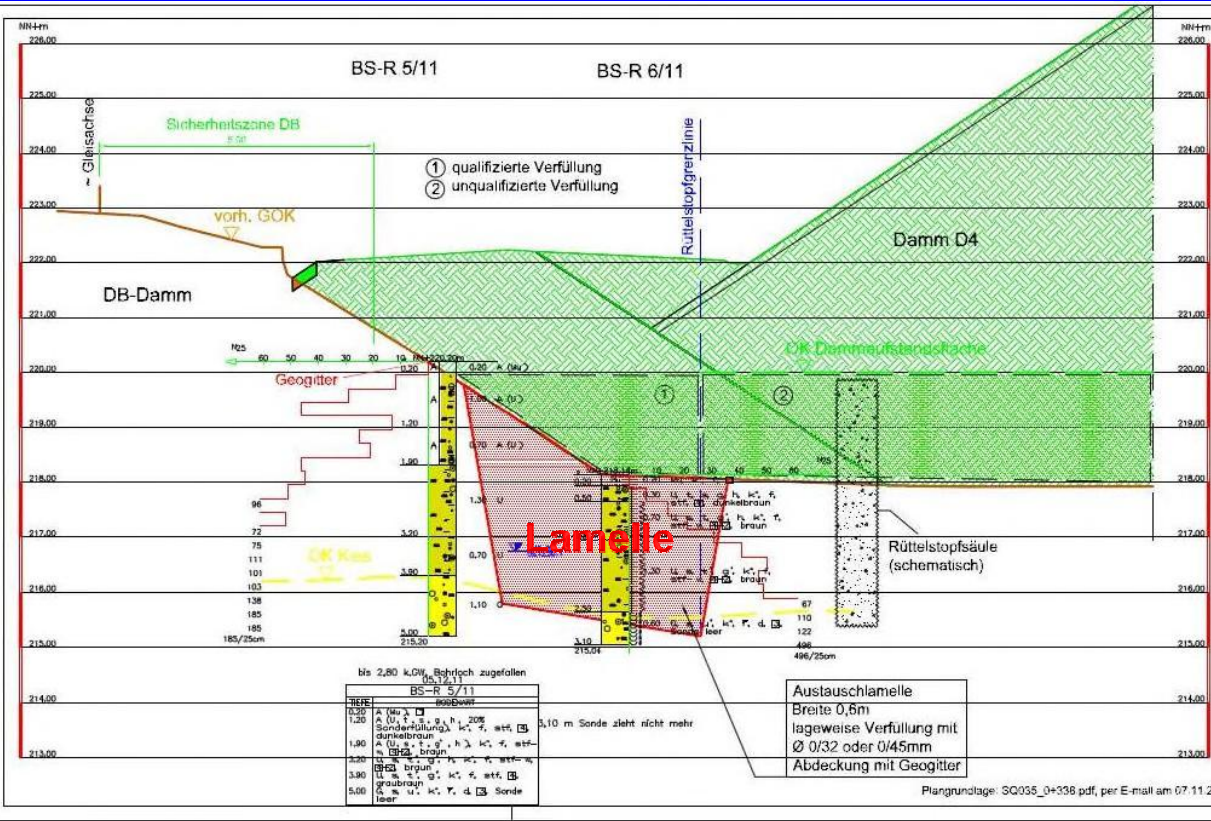
AZ: ST24/08

Z-Name: HÜTTENTALSTRASSE

Anlage: 1



Neubau Hüttentalstraße Damm D4



ZEICHENERKLÄRUNG (s. DIN 4023)

Profilbezeichnung (s. DIN 4023) hat die folgenden Eigenschaften:
 Material: Bohrung
 Sonde

Abkürzung	Profil	Abkürzung	Profil
A	...	A	...
B	...	B	...
C	...	C	...
D	...	D	...
E	...	E	...
F	...	F	...
G	...	G	...
H	...	H	...
I	...	I	...
J	...	J	...
K	...	K	...
L	...	L	...
M	...	M	...
N	...	N	...
O	...	O	...
P	...	P	...
Q	...	Q	...
R	...	R	...
S	...	S	...
T	...	T	...
U	...	U	...
V	...	V	...
W	...	W	...
X	...	X	...
Y	...	Y	...
Z	...	Z	...

ETN Ergänzungs-Feldarten:
 Breite: \varnothing (nicht geneigt) = 200 mm
 Breite: \varnothing (nicht geneigt) = 200 mm
 Größe: \varnothing (nicht geneigt) = 200 mm
 Größe: \varnothing (nicht geneigt) = 200 mm

Planbezeichnung:
Querprofil 3
M = 1 : 50

Bauverfahren:
 Neubau/Weiterbau Hüttentalstraße HTS (B54/B62n)
 Dammgründung D4 ca. km 28+360 bis km 28+540

Siegen - OT Eisfeld/Niederscheden

Plot Info: 21010511032 Maßstab: 1 : 50

ETN
 Erdlaboratorium
 Tropp - Neff u. Partner

20610 Hungen
 44341 Lager Nr. 1
 Tel. 05273 9393
 www.etn-labor.com

Gezeichnet	Dat. Ing. Heilmann	Datum
Gezeichnet	21.11.11	
Gezeichnet		
Gezeichnet		
Gezeichnet		

ETN Az.: S2403B Aufl. Nr.: 2/3

Neubau Hüttentalstraße Damm D4





Neubau Hüttentalstraße Damm D4



Neubau Hüttentalstraße Damm D4



Quelle: Präsentationsunterlagen Landesbetrieb Straßenbau NRW



Neubau Hüttentalstraße Damm D4

Quelle: Bauüberwachung Bühl tunnel



Neubau Hüttentalstraße Damm D4



Neubau Hüttentalstraße Damm D4

Quelle: WAZ-Online



Neubau Hüttentalstraße Damm D4